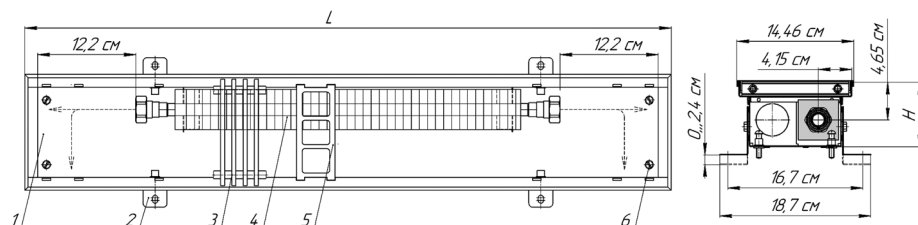


## ПРИЛОЖЕНИЕ №2

### КОНВЕКТОР ВНУТРИПОЛЬНЫЙ ZOLTER ZN 140.80 ZOLTER ZN 140.90 ZOLTER ZN 140.110

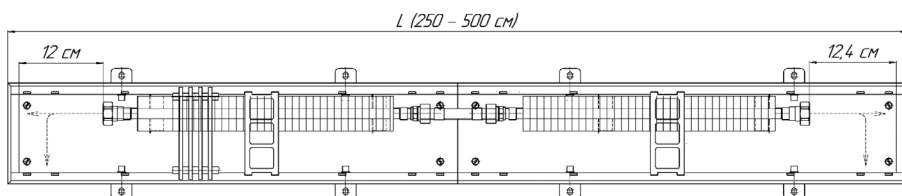
Основные размеры и параметры конвекторов приведены на рисунке и в таблице.



#### Состав конвектора:

- |                                 |                                 |
|---------------------------------|---------------------------------|
| 1. Корпус конвектора,           | 4. Теплообменник                |
| 2. Регулируемые крепежные ножки | 5. Распорка                     |
| 3. Декоративная решетка         | 6. Винты для регулировки высоты |

Конвекторы ZOLTER ZN длиной от 250 до 500 см изготавливаются из двух частей.



## ZOLTER ZN 140.80

Модель	Н* высота, см	Л** длина, см	Номинальный тепловой поток***, Вт	Масса нетто, кг, ±10%	Объем, л
ZOLTER ZN 140.80.800	8,2	80,46	<b>147</b>	4,5	0,10
ZOLTER ZN 140.80.900		90,46	<b>182</b>	4,9	0,12
ZOLTER ZN 140.80.1000		100,46	<b>216</b>	5,4	0,14
ZOLTER ZN 140.80.1100		110,46	<b>250</b>	5,8	0,15
ZOLTER ZN 140.80.1200		120,46	<b>284</b>	6,3	0,17
ZOLTER ZN 140.80.1300		130,46	<b>319</b>	6,7	0,19
ZOLTER ZN 140.80.1400		140,46	<b>353</b>	7,1	0,20
ZOLTER ZN 140.80.1500		150,46	<b>387</b>	7,6	0,22
ZOLTER ZN 140.80.1600		160,46	<b>421</b>	8,0	0,23
ZOLTER ZN 140.80.1700		170,46	<b>456</b>	8,5	0,25
ZOLTER ZN 140.80.1800		180,46	<b>490</b>	8,9	0,27
ZOLTER ZN 140.80.1900		190,46	<b>524</b>	9,3	0,28
ZOLTER ZN 140.80.2000		200,46	<b>558</b>	9,8	0,30
ZOLTER ZN 140.80.2100		210,46	<b>593</b>	10,2	0,32
ZOLTER ZN 140.80.2200		220,46	<b>627</b>	10,7	0,33
ZOLTER ZN 140.80.2300		230,46	<b>661</b>	11,1	0,35
ZOLTER ZN 140.80.2400		240,46	<b>695</b>	11,5	0,36
ZOLTER ZN 140.80.2500		250,46	<b>666</b>	12,0	0,38
ZOLTER ZN 140.80.2600		260,46	<b>700</b>	12,4	0,40
ZOLTER ZN 140.80.2700		270,46	<b>735</b>	12,9	0,41
ZOLTER ZN 140.80.2800		280,46	<b>769</b>	13,3	0,43
ZOLTER ZN 140.80.2900		290,46	<b>803</b>	13,7	0,45
ZOLTER ZN 140.80.3000		300,46	<b>837</b>	14,2	0,46
ZOLTER ZN 140.80.3100		310,46	<b>872</b>	14,6	0,48
ZOLTER ZN 140.80.3200		320,46	<b>906</b>	15,1	0,49
ZOLTER ZN 140.80.3300		330,46	<b>940</b>	15,5	0,51
ZOLTER ZN 140.80.3400		340,46	<b>974</b>	15,9	0,53
ZOLTER ZN 140.80.3500		350,46	<b>1009</b>	16,4	0,54
ZOLTER ZN 140.80.3600		360,46	<b>1043</b>	16,8	0,56
ZOLTER ZN 140.80.3700		370,46	<b>1077</b>	17,3	0,58
ZOLTER ZN 140.80.3800		380,46	<b>1111</b>	17,7	0,59
ZOLTER ZN 140.80.3900		390,46	<b>1146</b>	18,1	0,61
ZOLTER ZN 140.80.4000	400,46	<b>1180</b>	18,6	0,63	
ZOLTER ZN 140.80.4100	410,46	<b>1214</b>	19,0	0,64	
ZOLTER ZN 140.80.4200	420,46	<b>1248</b>	19,5	0,66	
ZOLTER ZN 140.80.4300	430,46	<b>1283</b>	19,9	0,67	
ZOLTER ZN 140.80.4400	440,46	<b>1317</b>	20,3	0,69	
ZOLTER ZN 140.80.4500	450,46	<b>1351</b>	20,8	0,71	
ZOLTER ZN 140.80.4600	460,46	<b>1385</b>	21,2	0,72	
ZOLTER ZN 140.80.4700	470,46	<b>1420</b>	21,7	0,74	
ZOLTER ZN 140.80.4800	480,46	<b>1454</b>	22,1	0,76	
ZOLTER ZN 140.80.4900	490,46	<b>1488</b>	22,5	0,77	
ZOLTER ZN 140.80.5000	500,46	<b>1522</b>	23,0	0,79	

Допустимые отклонения размеров в пределах 15 квалитета по ГОСТ.

\* Габаритная высота с учетом съемной окантовки, высота корпуса без окантовки: Н – 0,2 см.

\*\* Габаритная длина с учетом съемной окантовки, длина корпуса без окантовки: L – 0,46 см.

\*\*\* Номинальный тепловой поток определен при нормированных условиях: средняя температура воды в конвекторе – 90°С, температура в помещении – 20°С, расход воды через конвектор – 360 кг/час; атмосферное давление – 760 мм рт.ст. Коэффициент η=1,6.

Расчет теплового потока при условиях, отличных от нормативных – см. сайт: [www.zolter.ru](http://www.zolter.ru).

## ZOLTER ZN 140.90

Модель	Н* высота, см	Л** длина, см	Номинальный тепловой поток***, Вт	Масса нетто, кг, ±10%	Объем, л
ZOLTER ZN 140.90.800	9,2	80,46	<b>152</b>	4,7	0,10
ZOLTER ZN 140.90.900		90,46	<b>188</b>	5,1	0,12
ZOLTER ZN 140.90.1000		100,46	<b>223</b>	5,6	0,14
ZOLTER ZN 140.90.1100		110,46	<b>258</b>	6,0	0,15
ZOLTER ZN 140.90.1200		120,46	<b>294</b>	6,5	0,17
ZOLTER ZN 140.90.1300		130,46	<b>329</b>	6,9	0,19
ZOLTER ZN 140.90.1400		140,46	<b>365</b>	7,4	0,20
ZOLTER ZN 140.90.1500		150,46	<b>400</b>	7,8	0,22
ZOLTER ZN 140.90.1600		160,46	<b>435</b>	8,3	0,23
ZOLTER ZN 140.90.1700		170,46	<b>471</b>	8,7	0,25
ZOLTER ZN 140.90.1800		180,46	<b>506</b>	9,2	0,27
ZOLTER ZN 140.90.1900		190,46	<b>542</b>	9,6	0,28
ZOLTER ZN 140.90.2000		200,46	<b>577</b>	10,1	0,30
ZOLTER ZN 140.90.2100		210,46	<b>612</b>	10,5	0,32
ZOLTER ZN 140.90.2200		220,46	<b>648</b>	11,0	0,33
ZOLTER ZN 140.90.2300		230,46	<b>683</b>	11,4	0,35
ZOLTER ZN 140.90.2400		240,46	<b>719</b>	11,9	0,36
ZOLTER ZN 140.90.2500		250,46	<b>689</b>	12,3	0,38
ZOLTER ZN 140.90.2600		260,46	<b>724</b>	12,8	0,40
ZOLTER ZN 140.90.2700		270,46	<b>759</b>	13,2	0,41
ZOLTER ZN 140.90.2800		280,46	<b>795</b>	13,7	0,43
ZOLTER ZN 140.90.2900		290,46	<b>830</b>	14,1	0,45
ZOLTER ZN 140.90.3000		300,46	<b>866</b>	14,6	0,46
ZOLTER ZN 140.90.3100		310,46	<b>901</b>	15,0	0,48
ZOLTER ZN 140.90.3200		320,46	<b>936</b>	15,5	0,49
ZOLTER ZN 140.90.3300		330,46	<b>972</b>	15,9	0,51
ZOLTER ZN 140.90.3400		340,46	<b>1007</b>	16,4	0,53
ZOLTER ZN 140.90.3500		350,46	<b>1043</b>	16,8	0,54
ZOLTER ZN 140.90.3600		360,46	<b>1078</b>	17,3	0,56
ZOLTER ZN 140.90.3700		370,46	<b>1113</b>	17,7	0,58
ZOLTER ZN 140.90.3800		380,46	<b>1149</b>	18,2	0,59
ZOLTER ZN 140.90.3900		390,46	<b>1184</b>	18,6	0,61
ZOLTER ZN 140.90.4000	400,46	<b>1220</b>	19,1	0,63	
ZOLTER ZN 140.90.4100	410,46	<b>1255</b>	19,5	0,64	
ZOLTER ZN 140.90.4200	420,46	<b>1290</b>	20,0	0,66	
ZOLTER ZN 140.90.4300	430,46	<b>1326</b>	20,4	0,67	
ZOLTER ZN 140.90.4400	440,46	<b>1361</b>	20,9	0,69	
ZOLTER ZN 140.90.4500	450,46	<b>1397</b>	21,3	0,71	
ZOLTER ZN 140.90.4600	460,46	<b>1432</b>	21,8	0,72	
ZOLTER ZN 140.90.4700	470,46	<b>1467</b>	22,2	0,74	
ZOLTER ZN 140.90.4800	480,46	<b>1503</b>	22,7	0,76	
ZOLTER ZN 140.90.4900	490,46	<b>1538</b>	23,1	0,77	
ZOLTER ZN 140.90.5000	500,46	<b>1574</b>	23,6	0,79	

Допустимые отклонения размеров в пределах 15 квалитета по ГОСТ.

\* Габаритная высота с учетом съемной окантовки, высота корпуса без окантовки: Н – 0,2 см.

\*\* Габаритная длина с учетом съемной окантовки, длина корпуса без окантовки: Л – 0,46 см.

\*\*\* Номинальный тепловой поток определен при нормированных условиях: средняя температура воды в конвекторе – 90°С, температура в помещении – 20°С, расход воды через конвектор – 360 кг/час; атмосферное давление – 760 мм рт.ст.

Коэффициент n=1,61.

Расчет теплового потока при условиях, отличных от нормативных – см. сайт: [www.zolter.ru](http://www.zolter.ru).

## ZOLTER ZN 140.110

Модель	Н* высота, см	Л** длина, см	Номинальный тепловой поток***, Вт	Масса нетто, кг, ±10%	Объем, л
ZOLTER ZN 140.110.800	11,2	80,46	<b>162</b>	5,0	0,10
ZOLTER ZN 140.110.900		90,46	<b>200</b>	5,4	0,12
ZOLTER ZN 140.110.1000		100,46	<b>237</b>	5,9	0,14
ZOLTER ZN 140.110.1100		110,46	<b>275</b>	6,4	0,15
ZOLTER ZN 140.110.1200		120,46	<b>312</b>	6,9	0,17
ZOLTER ZN 140.110.1300		130,46	<b>350</b>	7,4	0,19
ZOLTER ZN 140.110.1400		140,46	<b>388</b>	7,8	0,20
ZOLTER ZN 140.110.1500		150,46	<b>425</b>	8,3	0,22
ZOLTER ZN 140.110.1600		160,46	<b>463</b>	8,8	0,23
ZOLTER ZN 140.110.1700		170,46	<b>501</b>	9,3	0,25
ZOLTER ZN 140.110.1800		180,46	<b>538</b>	9,8	0,27
ZOLTER ZN 140.110.1900		190,46	<b>576</b>	10,2	0,28
ZOLTER ZN 140.110.2000		200,46	<b>614</b>	10,7	0,30
ZOLTER ZN 140.110.2100		210,46	<b>651</b>	11,2	0,32
ZOLTER ZN 140.110.2200		220,46	<b>689</b>	11,7	0,33
ZOLTER ZN 140.110.2300		230,46	<b>727</b>	12,2	0,35
ZOLTER ZN 140.110.2400		240,46	<b>764</b>	12,6	0,36
ZOLTER ZN 140.110.2500		250,46	<b>732</b>	13,1	0,38
ZOLTER ZN 140.110.2600		260,46	<b>770</b>	13,6	0,40
ZOLTER ZN 140.110.2700		270,46	<b>808</b>	14,1	0,41
ZOLTER ZN 140.110.2800		280,46	<b>845</b>	14,6	0,43
ZOLTER ZN 140.110.2900		290,46	<b>883</b>	15,0	0,45
ZOLTER ZN 140.110.3000		300,46	<b>921</b>	15,5	0,46
ZOLTER ZN 140.110.3100		310,46	<b>958</b>	16,0	0,48
ZOLTER ZN 140.110.3200		320,46	<b>996</b>	16,5	0,49
ZOLTER ZN 140.110.3300		330,46	<b>1033</b>	17,0	0,51
ZOLTER ZN 140.110.3400		340,46	<b>1071</b>	17,4	0,53
ZOLTER ZN 140.110.3500		350,46	<b>1109</b>	17,9	0,54
ZOLTER ZN 140.110.3600		360,46	<b>1146</b>	18,4	0,56
ZOLTER ZN 140.110.3700		370,46	<b>1184</b>	18,9	0,58
ZOLTER ZN 140.110.3800		380,46	<b>1222</b>	19,4	0,59
ZOLTER ZN 140.110.3900		390,46	<b>1259</b>	19,8	0,61
ZOLTER ZN 140.110.4000		400,46	<b>1297</b>	20,3	0,63
ZOLTER ZN 140.110.4100	410,46	<b>1335</b>	20,8	0,64	
ZOLTER ZN 140.110.4200	420,46	<b>1372</b>	21,3	0,66	
ZOLTER ZN 140.110.4300	430,46	<b>1410</b>	21,8	0,67	
ZOLTER ZN 140.110.4400	440,46	<b>1448</b>	22,2	0,69	
ZOLTER ZN 140.110.4500	450,46	<b>1485</b>	22,7	0,71	
ZOLTER ZN 140.110.4600	460,46	<b>1523</b>	23,2	0,72	
ZOLTER ZN 140.110.4700	470,46	<b>1561</b>	23,7	0,74	
ZOLTER ZN 140.110.4800	480,46	<b>1598</b>	24,2	0,76	
ZOLTER ZN 140.110.4900	490,46	<b>1636</b>	24,6	0,77	
ZOLTER ZN 140.110.5000	500,46	<b>1674</b>	25,1	0,79	

Допустимые отклонения размеров в пределах 15 квалитета по ГОСТ.

\* Габаритная высота с учетом съемной окантовки, высота корпуса без окантовки: Н – 0,2 см.

\*\* Габаритная длина с учетом съемной окантовки, длина корпуса без окантовки: Л – 0,46 см.

\*\*\* Номинальный тепловой поток определен при нормированных условиях: средняя температура воды в конвекторе – 90°С, температура в помещении – 20°С, расход воды через конвектор – 360 кг/час; атмосферное давление – 760 мм рт.ст. Коэффициент n=1,7.

Расчет теплового потока при условиях, отличных от нормативных – см. сайт: [www.zolter.ru](http://www.zolter.ru).